

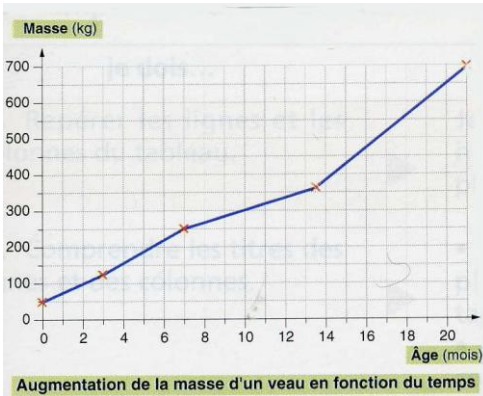
➔ **But d'un graphique** : Il permet de suivre l'évolution d'une variable par rapport à d'autres données (on voit mieux sur un graphique qu'un tableau).

1. Pour lire et exploiter un graphique

Je dois :

Pour cela :

1. LIRE UN GRAPHIQUE. | ▶



- Je lis à l'extrémité de l'axe horizontal, la nature de la grandeur connue (exemple : l'âge) et l'unité dans laquelle elle est exprimée (ici : en mois).
- Je lis l'extrémité de l'axe vertical, la nature (ici : masse) et l'unité (Kg).
- Je recherche le titre : il renseigne sur les grandeurs que l'on va mettre en relation. La grandeur exprimée sur l'axe vertical qui varie en fonction de la grandeur exprimée sur l'axe horizontal.
- Chaque point de la courbe peut être repéré par ses coordonnées. En traçant à partir de ce point deux demi-droites (l verticale et l'autre horizontale), on lit la valeur de ses coordonnées sur les deux axes (horizontal et vertical).

2. EXPLOITER LE GRAPHIQUE ▶

- Je cherche comment varie la grandeur que j'étudie (celle sur l'axe vertical) ; exemple : la masse augmente, diminue ou reste constante.
- Si le sens de variation change (exemple : la masse augmente puis diminue) alors je cherche le maximum et le minimum.
- Je conclus en expliquant scientifiquement la signification des variations que je viens de constater. **Exemple** : en fonction de l'âge, la masse augmente parce que le veau grandit et prend du poids. (croissance d'un individu au cours du temps).

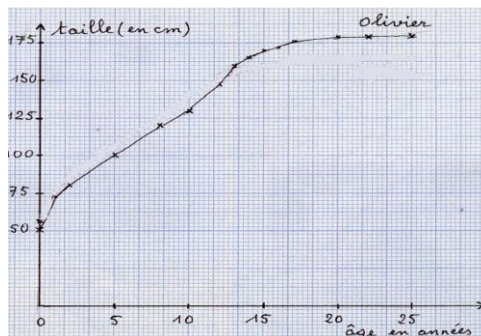
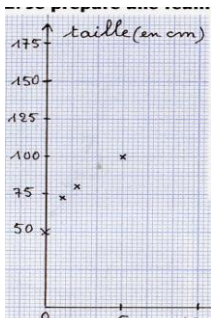
3. CONSTRUIRE UN GRAPHIQUE ▶ ☺ 1. J'étudie le tableau de données et je repère les deux variables.

☺ 2. Je prépare une feuille (papier millimétrique) :

- Je trace deux axes perpendiculaires (un horizontal et un autre vertical)
- Sur ces deux axes, j'indique la nature et l'unité des deux variables ;
- J'indique les graduations en respectant l'échelle ; exemple : 1,5 cm = 5 années sur l'axe horizontal.

☺ 3. Je construis le graphique :

- Je repère les points grâce à 2 droites pointillées
- je trace chaque point en plaçant une croix (+) bien visible
- je trace la courbe en reliant les points par un trait fin et continu, sans utiliser la règle.



Age en années :	Taille en centimètres :
naissance	50
1	72
2	80
5	100
8	120
10	130
12	148
13	160
14	165
15	170
16	173
17	176
18	179
19	179
20	179
21	179
22	179
25	179